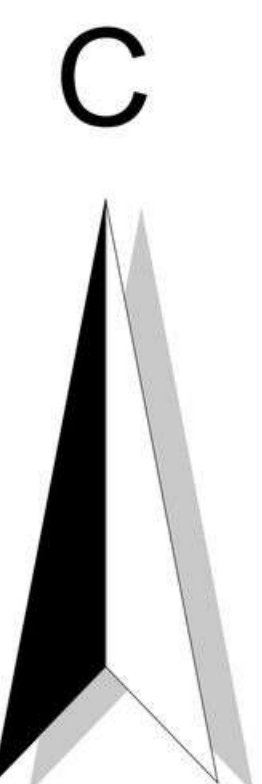
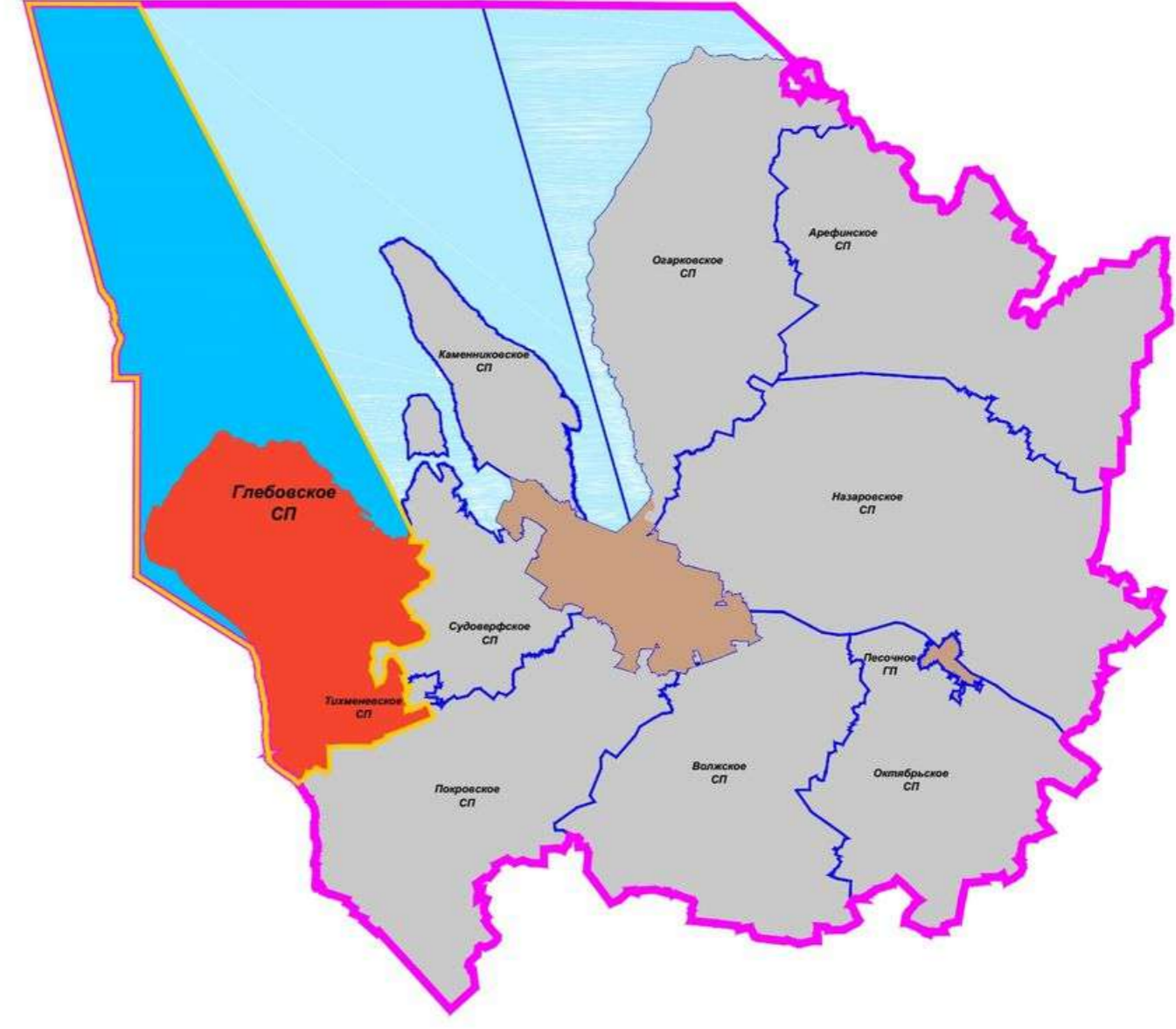


КАРТА функциональных зон Глебовского сельского поселения Рыбинского района Ярославской области



Ситуационный план Глебовского СП
в границах Рыбинского МР



Условные обозначения:

- Граница Рыбинского муниципального района
- Граница Глебовского сельского поселения
- Границы населенных пунктов
- Границы функциональных зон
- Санитарно-защитные зоны предприятий, сооружений, складов, объектов складирования и захоронения отходов (существующие, планируемые)
- Зона критического затопления
- Водоохранные зоны
- Лодочная станция, яхт-клуб
- Берегоукрепительное сооружение (существующее, планируемое)
- Кладбища (существующие, планируемые)
- Объект капитального строительства сельскохозяйственного назначения
- Объекты культурного наследия
- Особо охраняемые природные территории регионального значения (номер в списке)
- Границы особо охраняемых природных территорий
- Границы охранных зон ООПТ
- Социальное культурное и бытовое обслуживание:**
- Объекты капитального строительства административного назначения (существующие, планируемые)
- Объекты капитального строительства учебно-образовательного назначения (существующие, планируемые)
- Детские дошкольные учреждения (существующие, планируемые)
- Объекты капитального строительства отдыха и туризма (учреждения организованного отдыха: санатории, пансионаты, дома отдыха, летние лагеря, гостиницы, рекреационно-оздоровительные, рекреационно-спортивные объекты (существующие, планируемые)
- Объекты капитального строительства культурно-досугового назначения (клубы, библиотеки существующие, планируемые)
- Объекты капитального строительства спортивного назначения (существующие, планируемые)
- Объекты капитального строительства здравоохранения (больницы, поликлиники, ФАП, аптеки, существующие, планируемые)
- Банки, Отделения связи (существующие, планируемые)
- Объекты капитального строительства торгового и коммунально бытового обслуживания (существующие, планируемые)
- Объекты капитального строительства производственного и коммунально-складского назначения
- Линейные транспортные коммуникации:**
- автомобильные дороги регионального (межмуниципального) значения
- автомобильные дороги местного значения
- железные дороги
- мосты (автомобильные: существующие, планируемые; железнодорожные)
- паромная переправа
- Линейные инженерные коммуникации:**
- ЛЭП (35, 110 кВ)
- межпоселковые газопроводы
- газорегуляторные пункты (существующие)
- Объекты инженерной инфраструктуры:**
- распределительные электростанции (существующие, планируемые)
- основные водозаборные сооружения из поверхностных и подземных (артезианские) источников с зоной охраны (существующие, планируемые)
- очистные сооружения (существующие, планируемые)
- отопительные котельные (существующие, планируемые)
- Объекты связи:**
- вышки (антенны) сотовой, радиорелейной и спутниковой связи (существующие, планируемые)
- Объекты транспортной инфраструктуры:**
- АЗС, ВЗС (существующие, планируемые)
- железнодорожные станции (платформы)
- аэродром (планируемый)

Виды и состав функциональных зон.

- Зона населенных пунктов
- Зоны сельскохозяйственного использования:**
- Зона сельскохозяйственных и прочих угодий
- Зона сельскохозяйственных производственных предприятий
- Зона садоводческих (дачных) объединений, дачного хозяйства
- Лесная зона
- Зона производственной деятельности и коммунального обслуживания
- Зона запаса.
- Зоны транспорта**
- Зона автомобильного транспорта
- Зона железнодорожного транспорта
- Зоны специального назначения**
- Зона ритуальной деятельности
- Зона режимных объектов
- Рекреационные зоны**
- Зона объектов рекреационного назначения
- Зона особо охраняемых природных территорий
- Зона водных объектов

№ на карте	Наименование ООПТ	Площадь га	В том числе в границах поселения га
1	Государственный природный заказник "Боросский (леснозащитный)"	2133,7028	341,4617
2	Памятник природы "Глебовское обилие кривых словес с материальной истоничком Глебово"	65,4944	65,4944
3	Памятник природы "Валуи у с. Глебов на берегу в Волги"	0,1955	0,1955
4	Памятник природы "Остров Святослав Мох"	1204,3789	1204,3789
5	Памятник природы "Острова Шумаровский и Зеленый"	24,4612 (в том числе участок 1 - 0,2027; участок 2 - 0,2027)	24,4612
6	Памятник природы "Большой парк с. Плосорелье"	1,3104	1,3104
7	Памятник природы "Аллея вдов в дер. Грушино"	0,1524	0,1524
8	Памятник природы "Усадьба в дер. Малое Залемье"	0,1955	0,1955
9	Памятник природы "Усадьба в дер. Большое Залемье"	0,1955	0,1955
10	Памятник природы "Парк с. Радчино"	1,3923	1,3923
Итого:		3431,4789	1639,2378