

ПОСТАНОВЛЕНИЕ

Председателя Муниципального Совета Глебовского сельского поселения

от 23 января 2019 года

№ 1

О назначении публичных слушаний

В соответствии со ст. 9, 23, 24, 25 Градостроительного кодекса Российской Федерации, статьей 28 Федерального закона от 06.10.2003 № 131-ФЗ «Об общих принципах организации местного самоуправления в Российской Федерации», Уставом Глебовского сельского поселения Рыбинского муниципального района, руководствуясь решением Муниципального Совета Глебовского сельского поселения Рыбинского муниципального района от 19.06.2018 № 99 «О порядке организации и проведения публичных слушаний в Глебовском сельском поселении»,

ПОСТАНОВЛЯЮ:

1. Утвердить оповещение о начале публичных слушаний по проектам генеральных планов д.Калита и д.Ясенево Глебовского сельского поселения Рыбинского муниципального района Ярославской области согласно приложению.
2. Возложить организацию публичных слушаний на Администрацию Глебовского сельского поселения.
3. Определить местоположение здания для размещения информационных материалов публичных слушаний:
- Ярославская область, Рыбинский район, с.Глебово, ул.Рыбинская, д.7.
4. Определить территорию проведения публичных слушаний в границах населенных пунктов д.Калита и д.Ясенево Глебовского сельского поселения, Рыбинского муниципального района, Ярославской области.
5. Опубликовать настоящее постановление в средствах массовой информации и разместить на официальном сайте Администрации Глебовского сельского поселения Рыбинского муниципального района в сети "Интернет".
6. Настоящее постановление вступает в силу с момента опубликования.
7. Контроль за исполнением настоящего постановления оставляю за собой.

Председатель Муниципального Совета
Глебовского сельского поселения

В.Ф.Дьяков

Оповещение о начале публичных слушаний

На публичные слушания выносятся проекты: генеральных планов д.Калита и д.Ясенево Глебовского сельского поселения Рыбинского муниципального района Ярославской области.

Проект и информационные материалы по теме публичных слушаний размещаются: на сайте Администрации Глебовского сельского поселения Рыбинского муниципального района по адресу: <http://www.admglebovo.ru/> в разделе: Градостроительная деятельность - публичные слушания и представлены на экспозиции в здании Администрации Глебовского сельского поселения по адресу: с.Глебово, ул.Рыбинская, д.7

Экспозиция открыта с 25.01.2019 по 21.02.2019

Время работы экспозиции с 8-00 до 16-00 часов.

На выставке проводятся консультации по теме публичных слушаний по понедельникам и средам в дни работы экспозиции, с 9-00 до 11-30 и с 13-30 до 15-00 часов.

Консультирование проводит: главный специалист Администрации Глебовского сельского поселения Заболтина С.В. 8(4855) 231-324

Собрание участников публичных слушаний состоится: 21 февраля 2019 года в 14-00 часов по адресу: Ярославская область, Рыбинский муниципальный район, Глебовское сельское поселение, д.Калита, в районе д.2. Председатель публичных слушаний – Гуляев Сергей Владимирович, секретарь публичных слушаний – Заболтина Светлана Викторовна.

Время начала регистрации участников не менее чем за 10 минут до начала собрания.

Участники публичных слушаний вправе представить свои предложения и замечания по обсуждаемому проекту посредством:

- предоставления в период с 25.01.2019 по 21.02.2019 письменного заявления по адресу: с.Глебово, ул.Рыбинская, д.7 (Администрация Глебовского сп);

- записи в журнале учета посетителей экспозиции проекта в период работы экспозиции;

- выступления на собрании участников публичных слушаний;

- подачи в ходе собрания участников письменных предложений и замечаний.

В целях идентификации участники публичных слушаний представляют следующие документы:

физические лица: сведения о себе (фамилия, имя, отчество (при наличии), дата рождения, адрес места жительства (регистрации));

юридические лица: наименование, основной государственный регистрационный номер, место нахождения и адрес;

правообладатели земельных участков и (или) объектов капитального строительства и (или) помещений в них: представляют сведения соответственно о таких земельных участках, объектах капитального строительства, помещениях, являющихся частью указанных объектов капитального строительства, из Единого

государственного реестра недвижимости и иные документы, устанавливающие или удостоверяющие их права на такие земельные участки, объекты капитального строительства, помещения, являющиеся частью указанных объектов капитального строительства.

Почтовый и электронный адрес, контактные телефоны организатора публичных слушаний: 152971, Ярославская область, Рыбинский район, с.Глебово, ул.Рыбинская, д.7, Администрация Глебовского сельского поселения 8(4855)231-324, <http://www.admglebovo.ru>.

ГЕНЕРАЛЬНЫЙ ПЛАН
дер. Калита
Глебовского сельского поселения
Рыбинского муниципального района Ярославской области
Положение о территориальном планировании

Введение.

Генеральный план дер. Калита разработан в 2018 г. на основании постановления администрации Глебовского сельского поселения Рыбинского муниципального района №328 от 31.10.2018 г. «О подготовке проекта генерального плана д. Калита Глебовского сельского поселения Рыбинского муниципального района Ярославской области».

Графическая и текстовая часть генерального плана по составу и содержанию соответствует требованиям Градостроительного кодекса Российской Федерации, техническому заданию.

Генеральный план является основой для разработки Правила землепользования и застройки в части градостроительного зонирования территории населенного пункта.

Положения генерального плана обязательны для исполнения всеми субъектами градостроительных отношений, в том числе органами государственной власти и местного самоуправления, физическими и юридическими лицами.

1) Параметры функциональных зон, а также сведения о планируемых для размещения в них объектах федерального значения, объектах регионального значения, объектах местного значения, за исключением линейных объектов.

Общая площадь дер. Калита в утверждаемых границах составляет 37,4710 га, в том числе:

- Зона застройки индивидуальными жилыми домами – 37,4710 га.

Зона предназначена для:

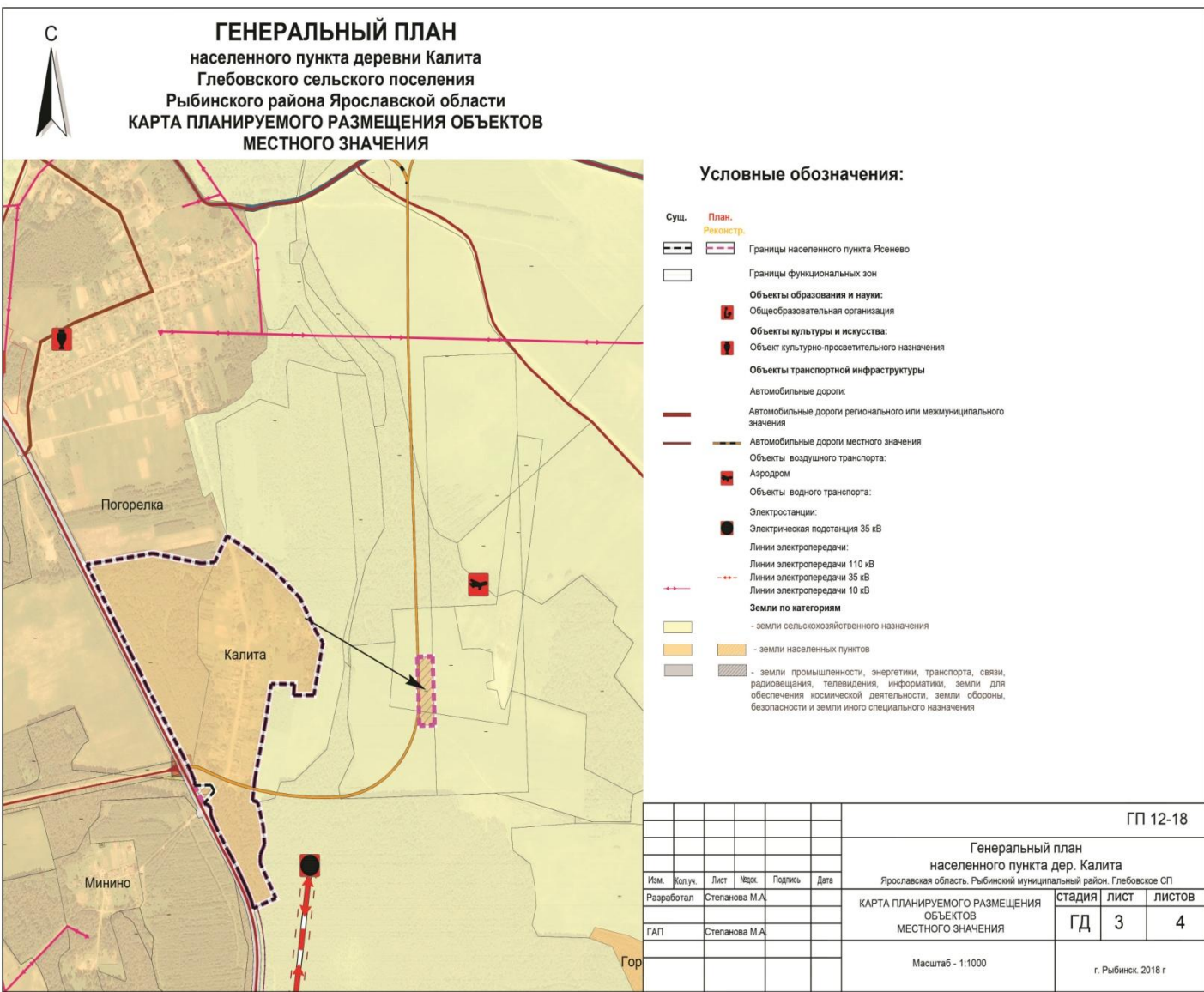
- размещения жилого дома, не предназначенного для раздела на квартиры (дом, пригодный для постоянного проживания, высотой не выше трех надземных этажей); размещение блокированных жилых домов, выращивания плодовых, ягодных, овощных бахчевых или иных декоративных или сельскохозяйственных культур; размещения гаражей и подсобных сооружений, содержания сельскохозяйственных животных;

- размещения объектов недвижимости, связанных с удовлетворением повседневных потребностей жителей, не причиняющих вред окружающей среде и санитарному благополучию, не причиняющих существенного неудобства жителям, и не требующих установления санитарно-защитной зоны.

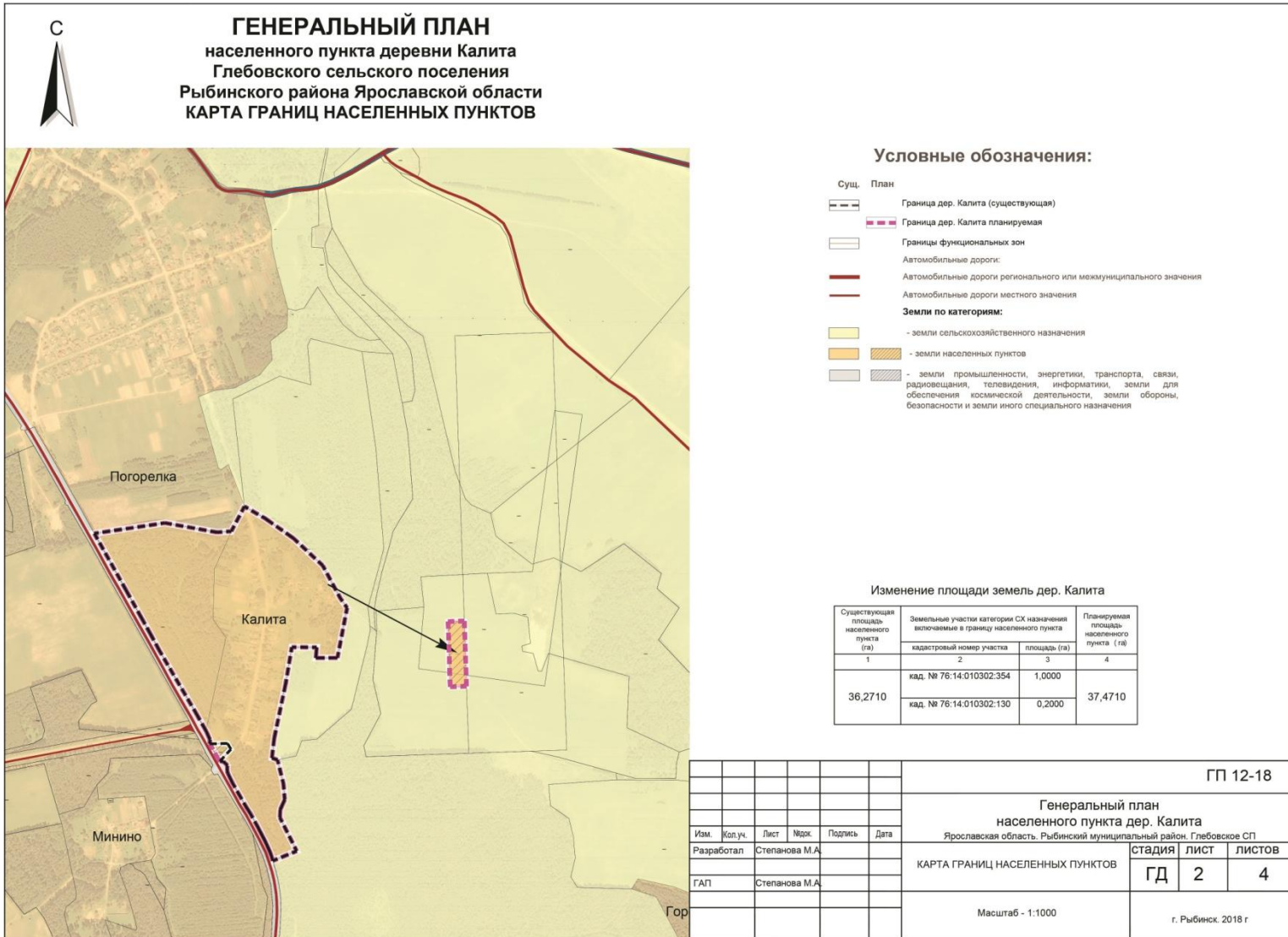
2) Сведения о включении в границу населенного пункта земельных участков

№ п/п	Кадастровый номер	Категория земель		Площадь участка, кв.м.	Вид разрешенного использования (планируемый)
		Существующая	Планируемая		
1	76:14:010302:130	Земли сельскохозяйственного назначения	Земли населенных пунктов	2 000	Для индивидуального жилищного строительства
2	76:14:010301:354	Земли сельскохозяйственного назначения	Земли населенных пунктов	10 000	Для индивидуального жилищного строительства

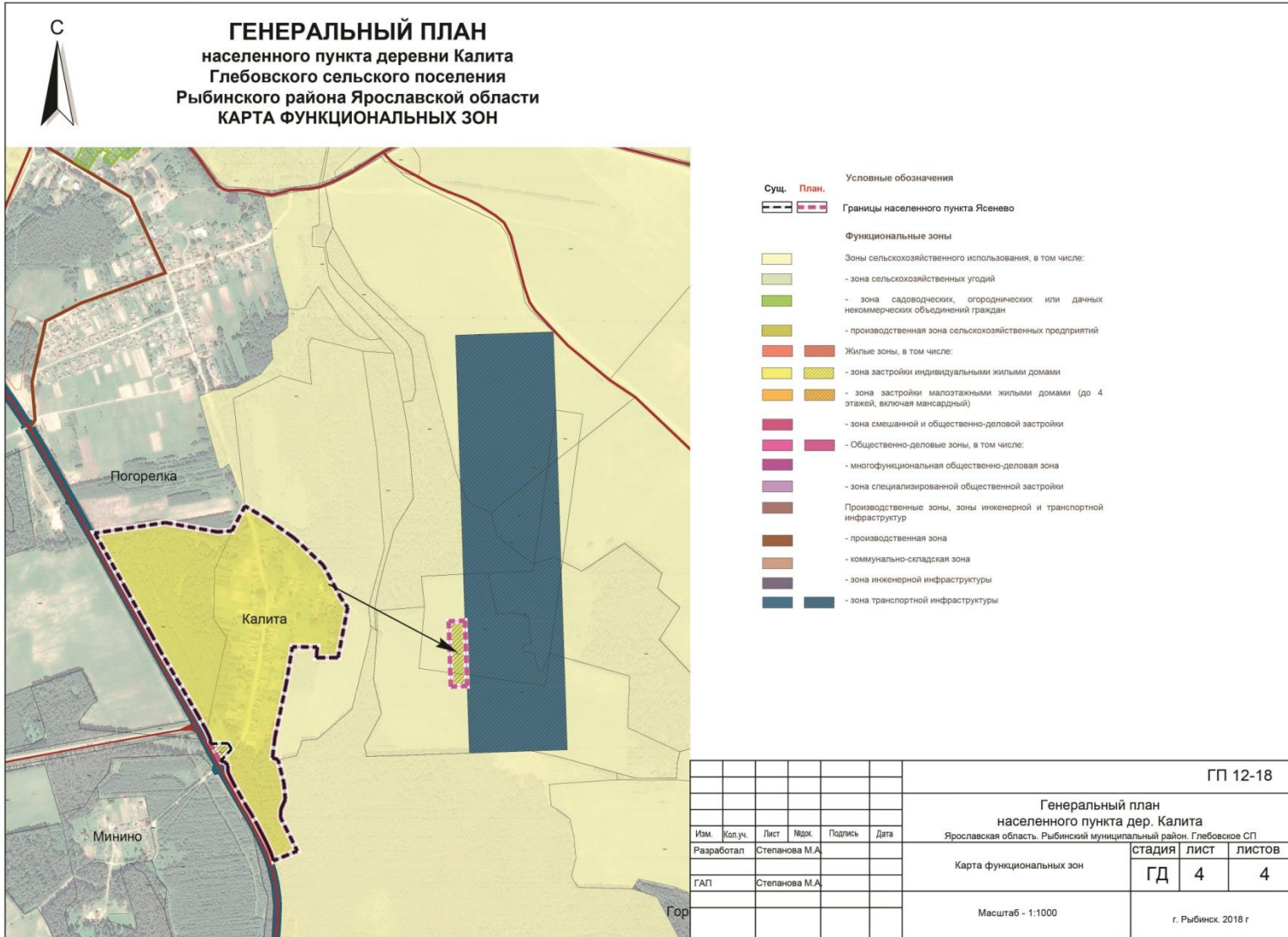
Карта планируемого размещения объектов местного значения



Карта границ населенного пункта



Карта функциональных зон



ГЕНЕРАЛЬНЫЙ ПЛАН
дер. Ясенево
Глебовского сельского поселения
Рыбинского муниципального района Ярославской области
Положение о территориальном планировании

Введение.

Генеральный план дер. Ясенево разработан в 2018 г. на основании постановления администрации Глебовского сельского поселения Рыбинского муниципального района №329 от 31.10.2018 г. «О подготовке проекта генерального плана д. Ясенево Глебовского сельского поселения Рыбинского муниципального района Ярославской области».

Графическая и текстовая часть генерального плана по составу и содержанию соответствует требованиям Градостроительного кодекса Российской Федерации, техническому заданию.

Генеральный план является основой для разработки Правила землепользования и застройки в части градостроительного зонирования территории населенного пункта.

Положения генерального плана обязательны для исполнения всеми субъектами градостроительных отношений, в том числе органами государственной власти и местного самоуправления, физическими и юридическими лицами.

1. Сведения о видах, назначении и наименованиях планируемых для размещения объектов местного значения, их основные характеристики, их местоположение, а также характеристики зон с особыми условиями использования территорий в связи с размещением данных объектов.

№	Наименование объекта местного значения	Краткая характеристика объекта	Местоположение объекта местного значения	Зоны с особыми условиями использования территории	Период реализации, год
1.	Строительство артезианской скважины с обустройством системой обезжелезивания воды	7,5 м ³ /час, глубина 150 м.	южная окраина дер. Ясенево	Первый пояс зоны санитарной охраны – 50м	2020-2022
2.	Реконструкция сетей водоснабжения с устройством водонапорной башни Рожновского и системой водоподготовки	H~35 м	дер. Ясенево	Проект ЗСО разрабатывается совместно с проектом реконструкции	с 2023

2. Параметры функциональных зон, а также сведения о планируемых для размещения в них объектах федерального значения, объектах регионального значения, объектах местного значения, за исключением линейных объектов.

Общая площадь дер. Ясенево в утверждаемых границах составляет 412,8880 га, в том числе:

- Зона застройки индивидуальными жилыми домами – 39,7735 га.

Зона предназначена для:

- размещения жилого дома, не предназначенного для раздела на квартиры (дом, пригодный для постоянного проживания, высотой не выше трех надземных этажей); размещение блокированных жилых домов, выращивания плодовых, ягодных, овощных бахчевых или иных декоративных или сельскохозяйственных культур; размещения гаражей и подсобных сооружений, содержания сельскохозяйственных животных;

- размещения объектов недвижимости, связанных с удовлетворением повседневных потребностей жителей, не причиняющих вред окружающей среде и санитарному благополучию, не причиняющих существенного неудобства жителям, и не требующих установления санитарно-защитной зоны.

- Зона религиозного значения. Общая площадь зоны – 1,2530 га.

- Зона гостиничного обслуживания. Общая площадь зоны 6,0592 га.

3. Сведения о включении в границу населенного пункта земельных участков

№ п/п	Кадастровый номер	Категория земель		Площадь участка, кв.м.	Вид разрешенного использования (планируемый)
		Существующая	Планируемая		
1	76:14:010301:945	Земли сельскохозяйственного назначения	Земли населенных пунктов	14 975	Для индивидуального жилищного строительства
2	76:14:010301:1315	Земли сельскохозяйственного назначения	Земли населенных пунктов	37 192	Для индивидуального жилищного строительства
3	76:14:010301:1325	Земли сельскохозяйственного назначения	Земли населенных пунктов	12 658	Для индивидуального жилищного строительства
4	76:14:010301:232	Земли сельскохозяйственного назначения	Земли населенных пунктов	24 820	Для индивидуального жилищного строительства
5	76:14:010301:69	Земли сельскохозяйственного назначения	Земли населенных пунктов	16 702	Для индивидуального жилищного строительства
6	76:14:010301:226	Земли сельскохозяйственного назначения	Земли населенных пунктов	30 231	Для индивидуального жилищного строительства
7	76:14:010301:281	Земли сельскохозяйственного назначения	Земли населенных пунктов	5 076	Для индивидуального жилищного строительства
8	76:14:010301:64	Земли сельскохозяйственного назначения	Земли населенных пунктов	17 412	Для индивидуального жилищного строительства
9	76:14:010301:252	Земли сельскохозяйственного назначения	Земли населенных пунктов	17 730	Для индивидуального жилищного строительства
10	76:14:010301:252	Земли сельскохозяйственного назначения	Земли населенных пунктов	12 530	Для религиозного использования

11	76:14:010301:780	Земли особо охраняемых территорий и объектов	Земли населенных пунктов	8 875	Для индивидуального жилищного строительства
12	76:14:010301:781	Земли особо охраняемых территорий и объектов	Земли населенных пунктов	8 311	Для индивидуального жилищного строительства
13	76:14:010301:782	Земли особо охраняемых территорий и объектов	Земли населенных пунктов	2 555	Для индивидуального жилищного строительства
14	76:14:010301:783	Земли особо охраняемых территорий и объектов	Земли населенных пунктов	3 924	Для индивидуального жилищного строительства
15	76:14:010301:786	Земли особо охраняемых территорий и объектов	Земли населенных пунктов	4 204	Для индивидуального жилищного строительства
16	76:14:010301:1321	Земли особо охраняемых территорий и объектов	Земли населенных пунктов	2 824	Для индивидуального жилищного строительства
17	76:14:010301:1322	Земли особо охраняемых территорий и объектов	Земли населенных пунктов	17 533	Для индивидуального жилищного строительства
18	76:14:010301:1180	Земли особо охраняемых территорий и объектов	Земли населенных пунктов	1 399	Для индивидуального жилищного строительства
19	76:14:010301:1154	Земли запаса	Земли населенных пунктов	60 592	Гостиничное обслуживание

Карта планируемого размещения объектов местного значения



ГЕНЕРАЛЬНЫЙ ПЛАН населенного пункта деревни Ясенево Глебовского сельского поселения Рыбинского района Ярославской области КАРТА ПЛАНИРУЕМОГО РАЗМЕЩЕНИЯ ОБЪЕКТОВ МЕСТНОГО ЗНАЧЕНИЯ



Условные обозначения:

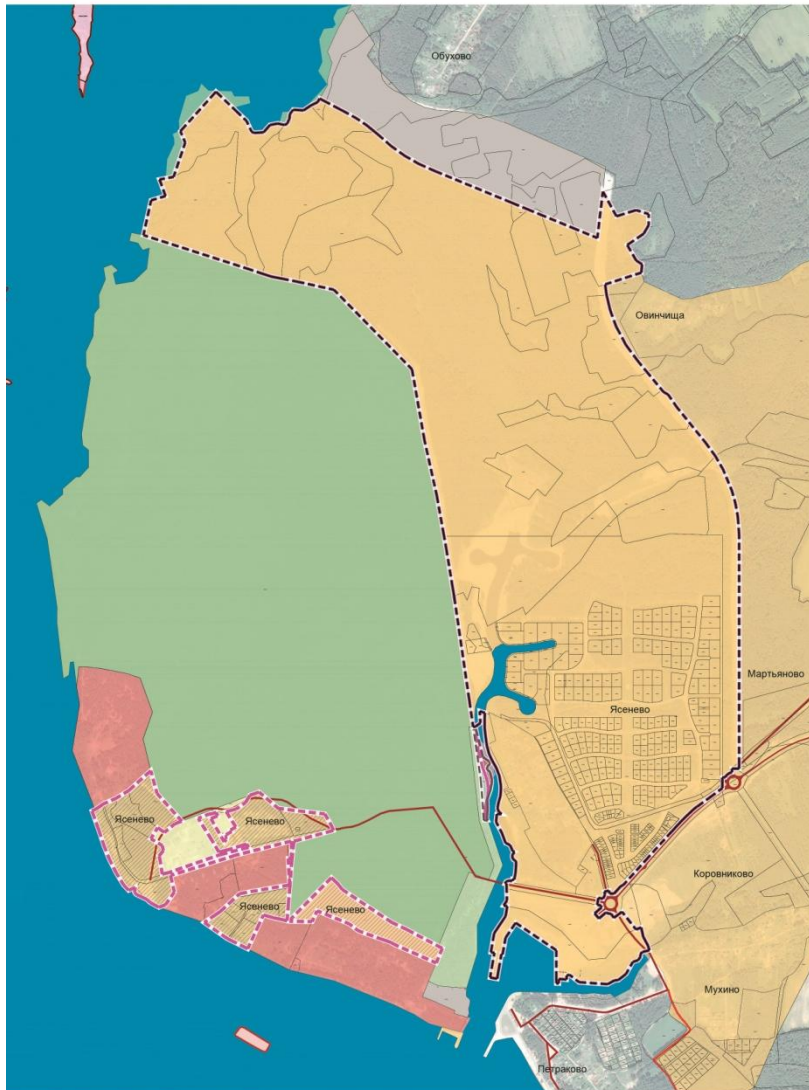
- Сущ. План.
Регистр.
- Границы населенного пункта Ясенево
 - Границы функциональных зон
 - Объекты физической культуры и массового спорта
 - Спортивное сооружение
 - Прочие объекты обслуживания
 - Объект религиозной организации (назначения)
 - Объекты торговли, общественного питания
 - Объекты транспортной инфраструктуры
 - Железнодорожные пути:
 - Железнодорожный путь общего пользования
 - Железнодорожный путь необщего пользования
 - Автомобильные дороги:
 - Автомобильные дороги регионального или межмуниципального значения
 - Автомобильные дороги местного значения
 - Объекты воздушного транспорта:
 - Линии электропередачи 110 кВ
 - Линии электропередачи 35 кВ
 - Линии электропередачи 10 кВ
 - Объекты связи:
 - Наземная станция (радиосвязи)
 - Земли по категориям
 - земли сельскохозяйственного назначения
 - земли населенных пунктов
 - земли промышленности, энергетики, транспорта, связи, радиовещания, телевидения, информатики, земли для обеспечения космической деятельности, земли обороны, безопасности и земли иного специального назначения
 - земли особо охраняемых территорий и объектов
 - земли лесного фонда
 - земли водного фонда
 - земли запаса

					ГП 11-18				
					Генеральный план населенного пункта дер. Ясенево Ярославская область, Рыбинский муниципальный район, Глебовское СП				
Изм.	Кат. ун.	Лист	Масш.	Подпись	Дата	Карта планируемого размещения объектов местного значения	Стадия	Лист	Листов
Разработал	Степанова М.А.						ГД	3	4
ГАП	Степанова М.А.					Масштаб - без м-ба		г. Рыбинск, 2018 г.	

Карта границ населенного пункта



ГЕНЕРАЛЬНЫЙ ПЛАН населенного пункта деревни Ясенево Глебовского сельского поселения Рыбинского района Ярославской области КАРТА ГРАНИЦ НАСЕЛЕННЫХ ПУНКТОВ



Условные обозначения:

- Сущ. План
- Граница дер. Ясенево (существующая)
 - Граница дер. Ясенево планируемая
 - Границы функциональных зон
 - Автомобильные дороги:
 - Автомобильные дороги регионального или межмуниципального значения
 - Автомобильные дороги местного значения
 - Земли по категориям**
 - земли сельскохозяйственного назначения
 - земли населенных пунктов
 - земли промышленности, энергетики, транспорта, связи, радиосвязи, телевидения, информатики; земли для обеспечения космической деятельности, земли обороны, безопасности и земли иного специального назначения
 - земли особо охраняемых территорий и объектов
 - земли лесного фонда
 - земли водного фонда
 - земли запаса

Изменение площади земель д. Ясенево.

Существующая и планируемая площадь населенного пункта (га)	Земельные участки категории СХ назначения включенные в границу населенного пункта		Земельные участки категории "особо охраняемых территорий и объектов", включенные в границу населенного пункта		Земельные участки категории "земли запаса", включенные в границу населенного пункта		Земельный участок категории "земли населенных пунктов", переводимый в категорию "земли особо охраняемых территорий и объектов" (исключенный из границы населенного пункта дер. Ясенево)		Планируемая площадь населенного пункта (га)
	кадастровый номер участка	площадь (га)	кадастровый номер участка	площадь (га)	кадастровый номер участка	площадь (га)	кадастровый номер участка	площадь (га)	
1	2	3	4	5	6	7	8	9	
383,497	кад. № 76:14:010301:945 кад. № 76:14:010301:1315 кад. № 76:14:010301:1325 кад. № 76:14:010301:232 кад. № 76:14:010301:69 кад. № 76:14:010301:226 кад. № 76:14:010301:281 кад. № 76:14:010301:64 кад. № 76:14:010301:252 кад. № 76:14:010301:193	1,4975 3,7162 1,2658 2,4620 1,6702 3,0231 0,5076 1,7412 1,7730 1,2530	кад. № 76:14:010301:780 кад. № 76:14:010301:781 кад. № 76:14:010301:782 кад. № 76:14:010301:783 кад. № 76:14:010301:786 кад. № 76:14:010301:1321 кад. № 76:14:010301:1322 кад. № 76:14:010301:1180	0,8875 0,8311 0,2555 0,3604 0,4204 0,2824 1,7533 0,1369	кад. № 76:14:010301:1154	6,0592	кад. № 76:14:010301:1194	0,5633	
		+18,9326		+4,9625		+6,0592		-0,5633	412,8880

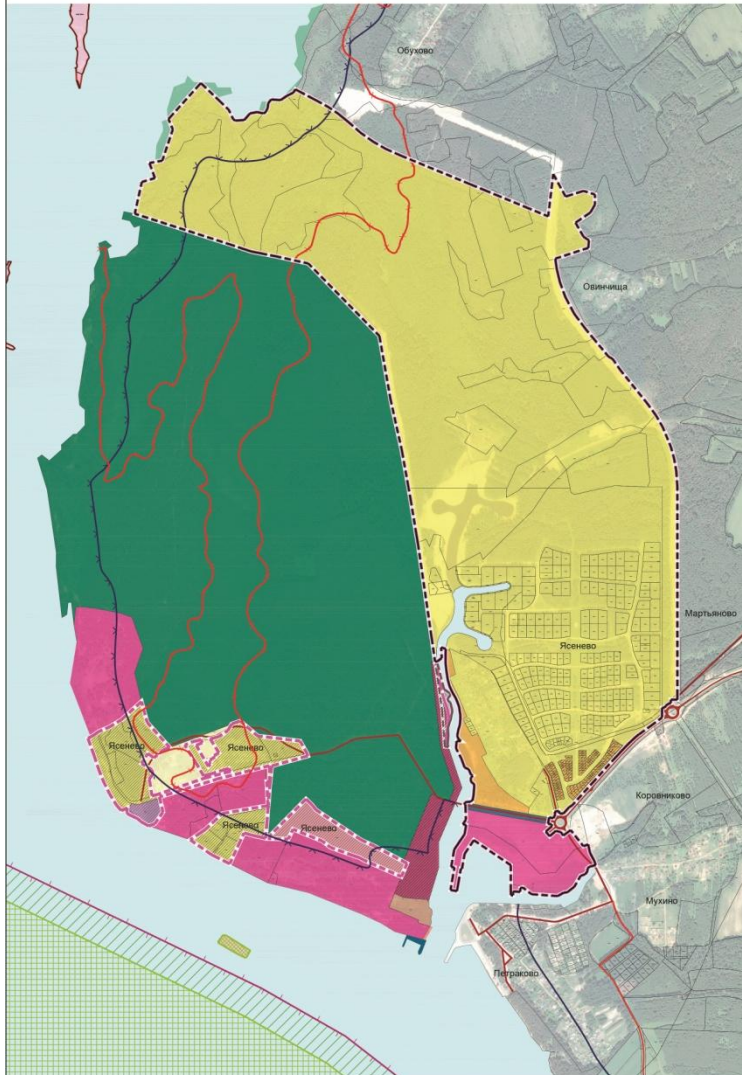
ПП 11-18

Генеральный план населенного пункта дер. Ясенево				
Ярославская область, Рыбинский муниципальный район, Глебовское СП				
Изм.	Доп.уч.	Лист	Мок.	Подпись
			Степанова М.А.	
Карта границ населенных пунктов				
ГАП	Степанова М.А.	стадия	ЛИСТ	ЛИСТОВ
		ГД	2	4
Масштаб - без м-ба				
г. Рыбинск, 2018 г.				

Карта функциональных зон



ГЕНЕРАЛЬНЫЙ ПЛАН населенного пункта деревни Ясенево Глебовского сельского поселения Рыбинского района Ярославской области КАРТА ФУНКЦИОНАЛЬНЫХ ЗОН



- Условные обозначения**
- Сущ. План**
- Границы населенного пункта Ясенево
 - Государственный природный заказник (номер в таблице)
 - Памятник природы (номер в таблице)
 - Охраняемые зоны:**
 - Водоохранная зона
 - Зона затопления, территория протекания 4 водораздела, затопляемых при уровне воды, соответствующем годовому среднему уровню воды (вершинный быль)
 - Охранная зона особо охраняемых природных территорий
 - Функциональные зоны**
 - Зоны сельскохозяйственного использования, в том числе:
 - зона садоводческих, огороднических или дачных некоммерческих объединений граждан
 - производственная зона сельскохозяйственных предприятий
 - Зоны рекреационного назначения, в том числе:
 - зона озелененных территорий общего пользования (лесопарки, парки, сады, скверы, бульвары, городские леса)
 - зона отдыха
 - курортная зона
 - зона лесов
 - Жилые зоны, в том числе:**
 - зона застройки индивидуальными жилыми домами
 - зона застройки малоэтажными жилыми домами (до 4 этажей, включая мансарды)
 - зона смешанной и общественно-деловой застройки
 - Общественно-деловые зоны, в том числе:
 - многофункциональная общественно-деловая зона
 - зона специализированной общественной застройки
 - Производственные зоны, зоны инженерной и транспортной инфраструктуры**
 - производственная зона
 - коммунально-складская зона
 - зона инженерной инфраструктуры
 - зона транспортной инфраструктуры
 - Зона автостоянок

						ГП 11-18			
Генеральный план населенного пункта дер. Ясенево									
Ярославская область, Рыбинский муниципальный район, Глебовское СП									
Имя	Кол. у.	Лист	Масш.	Подпись	Дата	Карта функциональных зон	Стадия	Лист	Листов
Разработал		Степанова М.А.					ГД	4	4
ГАП		Степанова М.А.				Масштаб - 600 м-60		г. Рыбинск, 2018 г.	